

产品简介

弘正iEMS-EDGE -EMESS系统是一套综合监控与能量管理一体化系统，可应用在电力、大工业、校园、商业楼宇、集控中心等多种场景，可适应微电网、储能电站、新能源电站、充电站等多类型电站的能量管理和调度。



跨平台设计

支持Linux
Windows操作系统



组态化设计

图形、模型
报表可灵活组态



模块化设计

多协议栈设计
即插即用



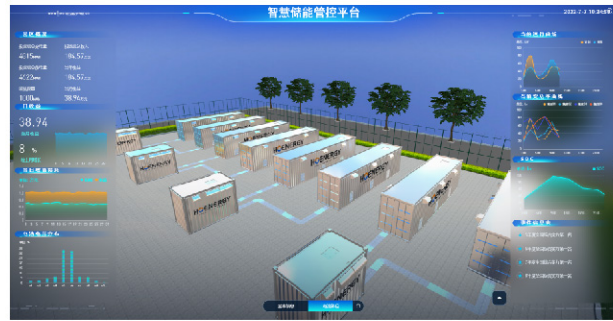
工程易用

一键安装
自动化配置

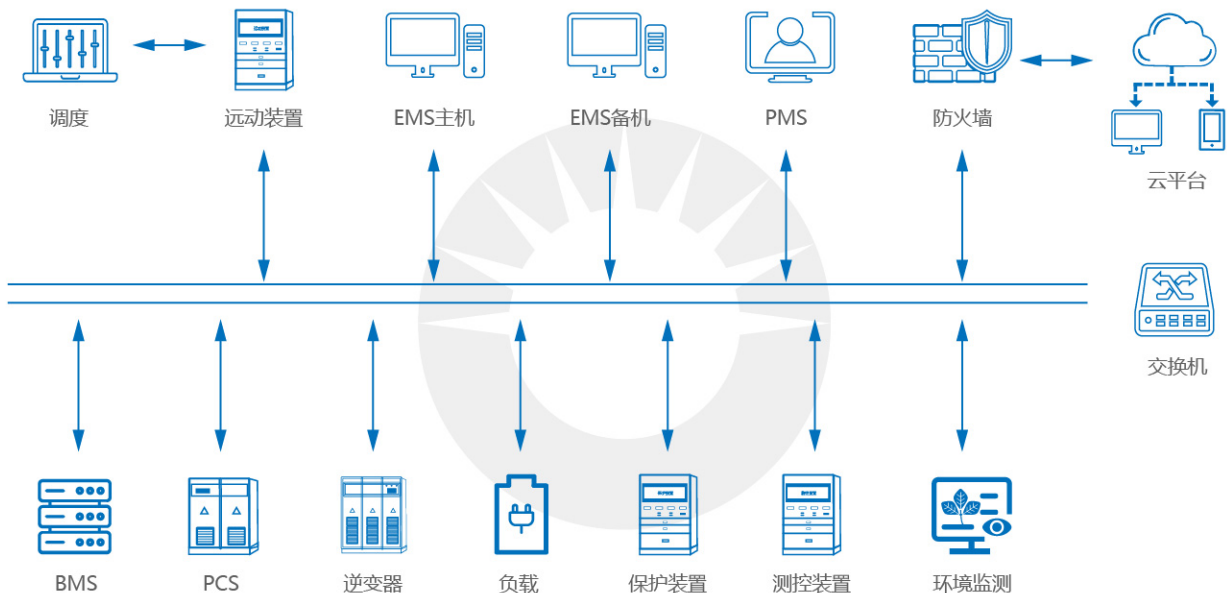


运行稳定可靠

主备机热备
MTBF>10000h



系统构架



场景功能



用户侧

削峰填谷
能量控制

调度交互
云边协同



火力发电侧

AGC跟踪
独立调频

联合调频
黑启动



新能源发电侧

功率调度
光伏/风电平滑

能量搬移
计划曲线



微电网

负荷管理
黑启动

AGC/AVC
经济调度



电网侧

需求侧相应
调峰、调频

电网调度

主要参数

项目	子项目	参数
通讯	介质	RS485 / 以太网 / 光纤
	协议	IEC104 / MODBUS / IEC61850
电源	输入电压	AC220V / 50HZ
	功耗	<=2000W
环境	工作温度	0~60
	湿度	0- 95% 无冷凝
	防护等级	IP20
	使用范围	室内
其它	显示	液晶 / 大屏 / App/Web
	系统	Windows/linux

